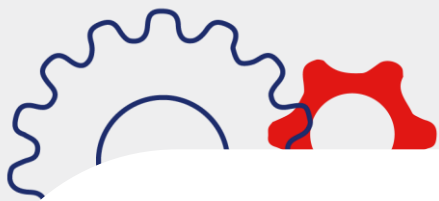




醫學院

職能治療學系

系所簡介



職能 (Occupation) 指**對你有意義的活動**，例如日常生活中的工作、學習或休閒。職能治療的目標是幫助每個人實現更有意義、更自主的生活。職能治療師會分析個案功能受限的原因，設計個別化治療計畫，透過治療性活動幫助他們提升能力，實現目標。職能治療服務範圍廣泛，從兒童到長者，生理到心理，近年更延伸到社區，幫助更多族群面對生活挑戰。

成大職能治療系課程通過世界職能治療師聯盟 (WFOT) 認證，學分受到多國大學承認。本系採小班教學，師生比約 1:2，互動密切，學習環境友善。課程結合理論與實務，提供豐富的見習與實習機會，讓學生在實踐中學習，成為專業又貼近生活的職能治療師。



課程介紹

	必修課程	選修課程
大一	職能治療臨床見習、公共衛生概論、普通生物學、普通生物學實驗、社會學、人類發展、普通心理學、職能治療導論、職能治療學理論	壓力因應與調適 職能與健康促進 職能治療文獻閱讀 職能治療世界趨勢與生涯發展 照護關係之友善互動與共融意識
大二	生理學、精神科學概論、職能活動分析、職能治療評估學與實習、應用肌動學、大體解剖學、職能治療技術學(一)、職能治療技術學實習	生物統計學 職能治療研究方法導論 基礎及應用生物力學 老人職能治療學
大三	社區職能治療學、職能治療管理學、骨科學概論、小兒科學概論、神經科學概論、職能治療技術學(二)、職能治療與職業重建、生理疾病職能治療學與實習、兒童職能治療學與實習、心理疾病職能治療學與實習、職能治療臨床實習、義肢裝具學與實習、職業重建總論、復健醫學、病理學概論、外科學概論、內科學概論、實證職能治療導論、人類職能重建及調適、人類職能重建及調適實習	治療活動運用與實作 臨床職能治療實務 共融服務設計 職能治療與職業重建 論文
大四	兒童職能治療臨床實習(一)(二) 生理疾病職能治療臨床實習(一)(二) 心理疾病職能治療臨床實習(一)(二) 社區職能治療臨床實習(一)(二) 職能致力專題討論	無

升學管道

▶申請入學

國文（均標）、英文（前標，倍率3.5）、數A、自然（均標，倍率6）、國英數A自（倍率8）
二階審查資料佔20%、面試佔30%、學測成績佔50%
預計招收13人

▶分發入學

英文（學測）× 1、生物（分科）× 1、數A（學測）× 1、國文（學測）× 1，
同分參酌順序：英文→生物→數A→國文

▶繁星推薦

預計招收5人，採計英文、數學A、自然（皆前標），
比序項目：

1. 在校學業成績全校排名百分比
2. 學測國英數A自
3. 學測英文
4. 學測自然
5. 學測數A
6. 學測國文
7. 英文學業成績總平均全校排名百分比



系上活動

- ▶ **學術分享會**：邀請業界講師，讓同學認識特別的治療方式、職能治療新鮮領域，如戶外職能治療、音樂治療、社區實務應用…



- ▶ **工作坊**：讓大家學到新技能，學到學校裡沒教的東西；一起頭腦風暴，腦內激盪臨床實務常見問題；更可以讓你的百寶袋裡多了許多治療中能應用的工具！



未來出路

▶ 升學進修

研究所的部分除了職治所，還可以往老年所、醫學工程所、健康科學照護所、公共衛生所、心理所、解剖所、生理所等發展。

▶ 職場進修

職治系看似一個具專業證照、職業保證的科系，但其實出路廣泛，可以因個人不同的專長興趣而有不同的選擇。以下為職能治療可以提供服務的場所：

1. 醫院診所：精神科、復健科、手外科、整形外科、小兒科、神經科等
2. 學校：在學校環境中幫助學習障礙、發展障礙及其他特殊需求的兒童學習並參與學校活動
3. 長照領域：近年來需求大增！針對生活安排與調適、生理功能減退等老化問題，在個案家中、社區據點或是療養院、日間照顧中心等社區機構提供服務
4. 社福機構
5. 私人開業：職能治療所、獨立接案
6. 輔具開發：輔具資源中心、義肢裝具公司、醫療器材公司等
7. 考國家考試成為各級醫政、勞政、社政行政機關人員
8. 其他：如監獄、戒治所等等，所有你想像得到的地方！

高中生常見QA

《Q1》職能治療等於職業重建、職業訓練嗎？

《A1》No!!!

職能(Occupation)，就是在你生活中對你來說有意義的大小事，包含日常生活活動、工作、工具性日常活動、教育、休息與睡眠、休閒娛樂、玩耍、社交參與、健康管理等九大面向。職能治療師會幫助大家在失去職能時，找回大家所想回復的職能！因此「**職業重建**」為職能治療所提供的服務之一，但並不是全部～

《Q2》職能治療等於復健嗎？

《A2》

復健有賴眾多專業之合作，職能治療是其中之一：復健團隊中包括職能治療、物理治療、語言治療、心理治療、社工等等專業，各司其職，而職能治療的專長在於以「全人」的觀念，不單純考慮疾病，著重疾病造成患者在日常生活及適應困難的整體表現。職能治療不但包含了醫療體系下復健的領域，還涵蓋了在社區體制中服務的範疇，內容由預防、初建（如促進孩童之發展）到復健都有！

高中生常見QA

《Q3》職能治療跟物理治療有什麼差別？

《A3》物理治療和職能治療雖然都致力於提升患者生活品質，但重點不同。物治專注於增強肌力、改善關節活動度及減輕疼痛，幫助恢復正常肢體功能。職治則更關注如何幫助患者在日常生活中**重新獲得獨立性**，透過日常活動如做家務，克服障礙，實現有意義的生活目標。

服務領域：

- 職治：生理、心理、小兒、社區 ->多了心理領域
- 物治：骨科、神經、心肺、小兒

治療手法：

- 職治：運用活動訓練日常功能，設計輔具，進行工作模擬
- 物治：運動、徒手治療與儀器（如熱敷、電療）

例如中風患者，物治會用熱敷或水療降低肌張力，職治則設計桌遊練習協調，並強調功能應用與成就感。

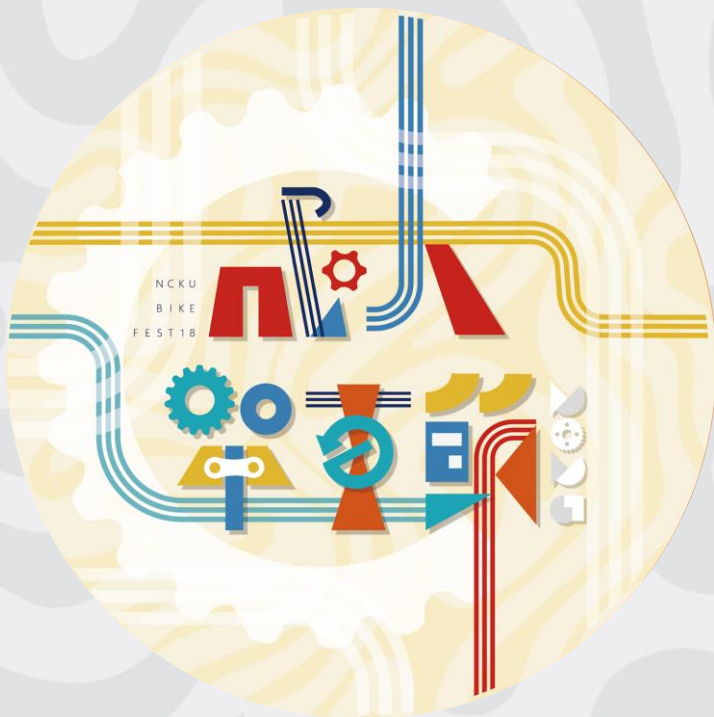
高中生常見QA

《Q4》什麼樣特質的人適合讀職能治療？

《A4》如果你喜歡幫助別人並能耐心聆聽他人心聲，那麼職能治療系非常適合你。因為我們需要同理心來了解個案的需求並協助他們達成目標。觀察力強的人能發現潛在問題和個案的潛力，並根據這些觀察設計合適的治療活動和調整環境，提升個案的生活品質。此外，職能治療師每天都需要與患者、家屬及其他醫療人員互動，因此喜歡與人合作和溝通的人會更適應這個職業。創造力也是必須的，因為你要設計有趣的治療活動，幫助個案突破困難，達成生活目標。耐心是這份工作不可或缺的特質，幫助個案一步步進步，需要你不斷地耐心指導和支持。

《Q5》職治系有什麼較為特色的選修課程嗎？

《A5》大三有一堂課是治療活動應用與實作，這堂課會學到很多新技能，比如：木工製作、羊毛氈、毛線球吊飾製作、3D列印，這些技能之後在執業過程中都有可能遇到，但到時候要學可能就要再花錢、額外抽時間了，但在學校就可以不用花錢，遇到問題還可以找老師請教、示範。除了上述的手工藝外，這堂課也會有急救相關的內容，更酷的是我們會直接在課堂上實操並考試！



NCKU BIKE FESTIVAL 18TH